

Det gode spørgsmål:

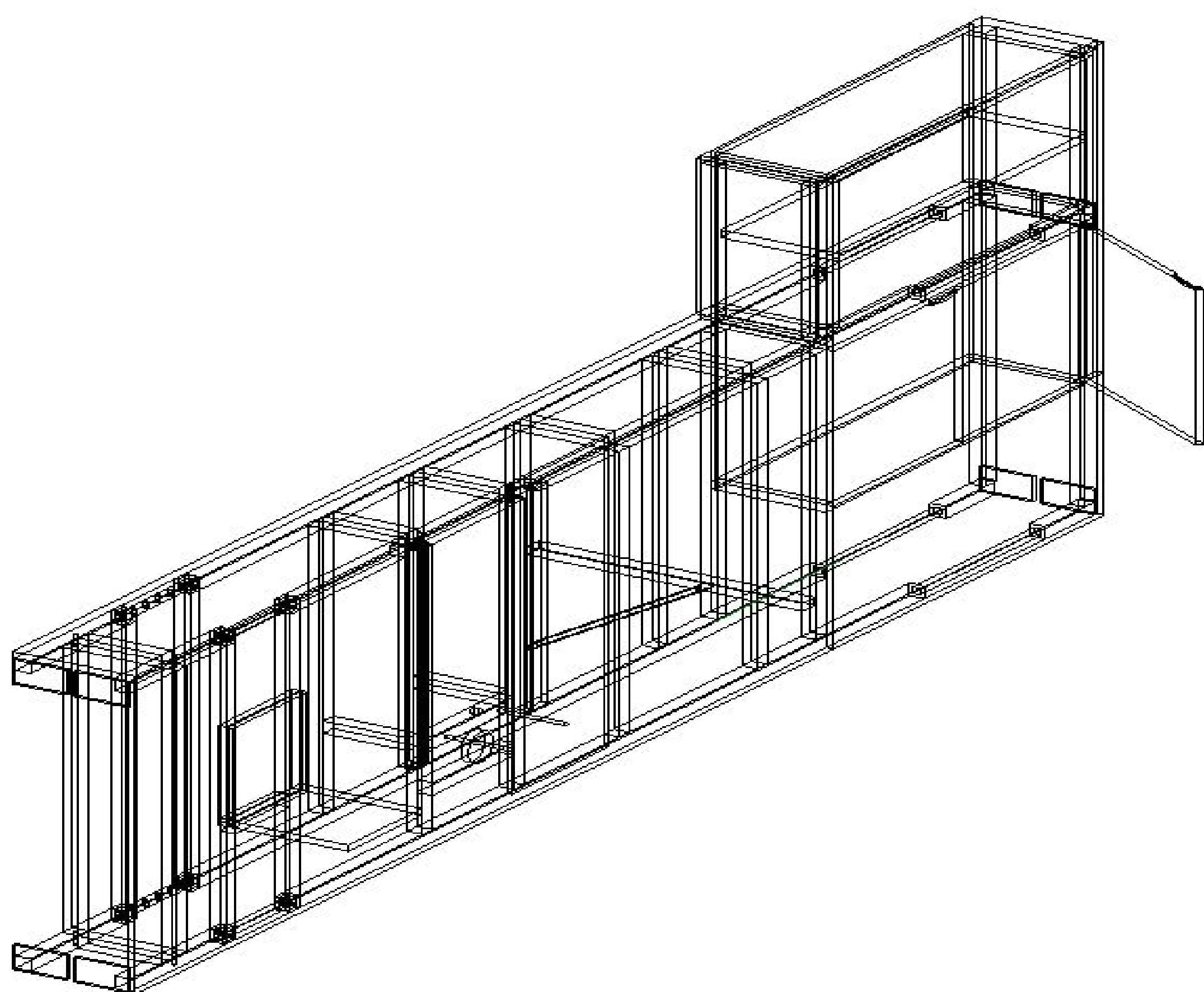
Hvordan skjuler vi brugervenlighed på badeværelset?

Persona 3, lejlighed 1

Introduktion/baggrund:

- Let tilgængelighed
- Greb - Armlæn
- Badeværelsesartikler inden for rækkevidde
- God udluftning
- Central placering af toilet

I forbindelse med analyse og gennemgang af personas ønsker, har vi lagt vægt på at udarbejde et koncept, som indeholder de nødvendige hjælpemidler, men samtidig ikke syner handicappet. Vores ide skaber mulighed for at indrette et vådrum/bad, med en mere moderne og strømlignede udseende. Og ydermere er der skabt mulighed for eventuelt omplacering af installationer, og da vores persona ligger stor vægt på at være selvhjulpne og syne normalt, er konceptet med til at skabe enkelthed og brugervenlighed/tilgængelighed.

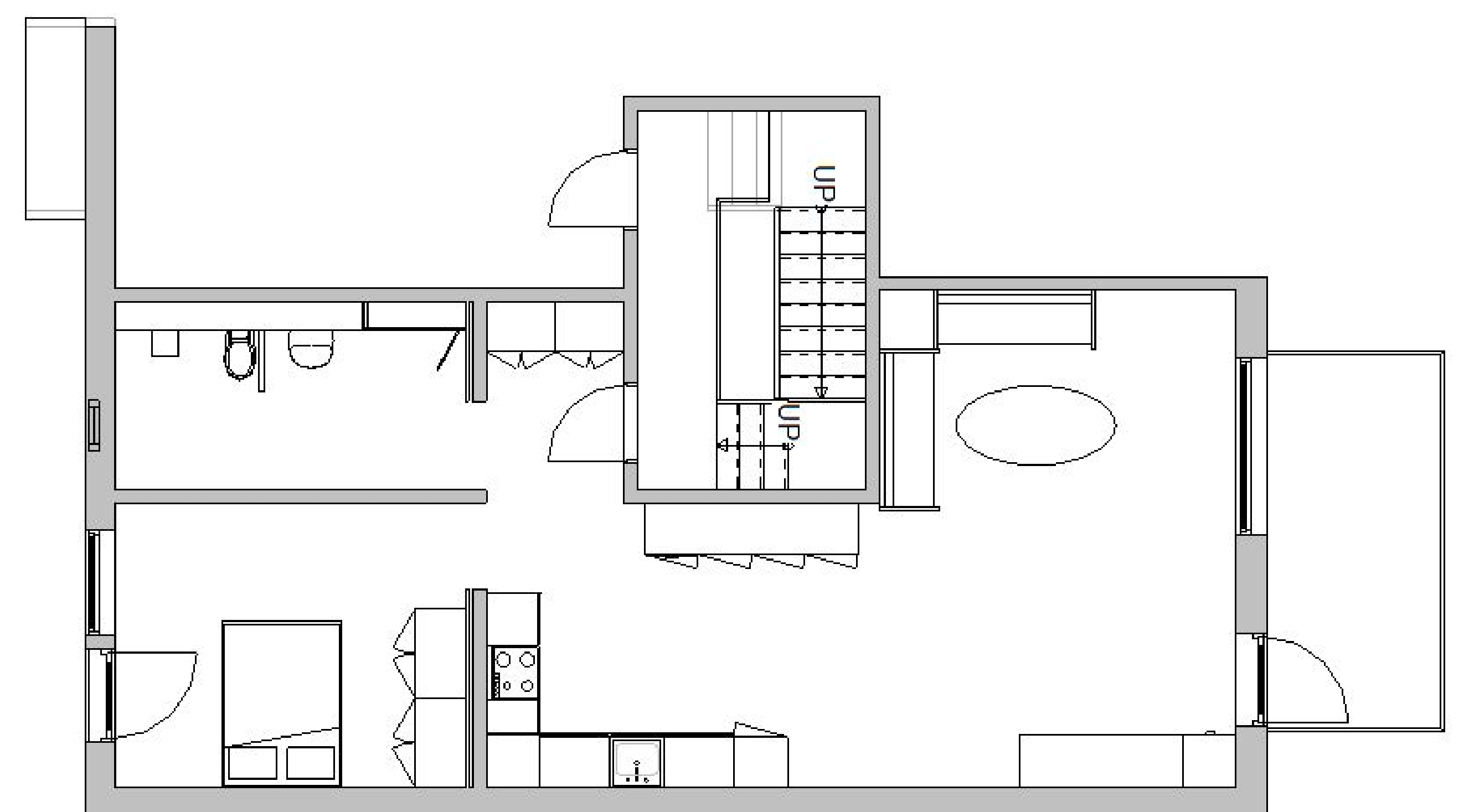


Metode:

- Interview
- Tværfagligt arbejde
- Mindmap
- 3D modellering

Resultater:

- Skydedør
- Skjult badetaburet
- Skjulte toilet armlæn
- Integreret greb i armaturet
- Brugervenlige håndklædeholdere
- Push skabslåger
- Justerbar toiletenhed



Konklusion:

Ud fra interviews og undersøgelser mener vi, at vores løsning er ideel, i forhold til at skjule hjælpemidler og gøre det let tilgængeligt for persona på badeværelset. I og med vi både skjuler armlæn og badetaburet i vores justerbare toiletenhed, tilgodeser vi personas ønsker om skjult handicap.

Pris:

Totalsum	157.278,00
Moms (25%)	39.319,50
Totalsum inkl. moms	196.597,50

